

ГРАФИЧЕСКОЕ ОПИСАНИЕ
местоположения границ публичного сервитута

Публичный сервитут
(наименование объекта, местоположение границ которого описано (далее - объект))

Раздел 1

Сведения об объекте		
№ п/п	Характеристики объекта	Описание характеристик
1	2	3
1	Местоположение объекта	688710, Камчатский край, район Карагинский, село Тымлат
2	Площадь объекта +/- величина погрешности определения площади (Р+/- Дельта Р)	1529 кв.м ± 13.12 кв.м
3	Иные характеристики объекта	—

Раздел 2

Сведения о местоположении границ объекта					
1. Система координат <u>МСК-82</u>					
2. Сведения о характерных точках границ объекта					
Обозначение характерных точек границ	Координаты, м		Метод определения координат характерной точки	Средняя квадратическая погрешность положения характерной точки (M_t), м	Описание обозначения точка местности (при наличии)
	X	Y			
1	2	3	4	5	6
1	1282078.09	2327399.13	Метод спутниковых геодезических измерений (определений)	0.10	–
2	1282076.80	2327402.38	Метод спутниковых геодезических измерений (определений)	0.10	–
3	1282039.79	2327387.76	Метод спутниковых геодезических измерений (определений)	0.10	–
4	1282035.84	2327386.42	Метод спутниковых геодезических измерений (определений)	0.10	–
5	1281880.58	2327333.56	Метод спутниковых геодезических измерений (определений)	0.10	–
6	1281796.33	2327362.54	Метод спутниковых геодезических измерений (определений)	0.10	–
7	1281792.54	2327363.85	Метод спутниковых геодезических измерений (определений)	0.10	–
8	1281708.47	2327392.54	Метод спутниковых геодезических измерений (определений)	0.10	–
9	1281704.64	2327393.80	Метод спутниковых геодезических измерений (определений)	0.10	–
10	1281666.52	2327405.70	Метод спутниковых геодезических измерений (определений)	0.10	–
11	1281664.90	2327400.74	Метод спутниковых геодезических измерений (определений)	0.10	–
12	1281668.25	2327399.70	Метод спутниковых геодезических измерений (определений)	0.10	–
13	1281668.77	2327401.33	Метод спутниковых геодезических измерений (определений)	0.10	–

14	1281703.57	2327390.47	Метод спутниковых геодезических измерений (определений)	0.10	–
15	1281707.36	2327389.22	Метод спутниковых геодезических измерений (определений)	0.10	–
16	1281791.40	2327360.54	Метод спутниковых геодезических измерений (определений)	0.10	–
17	1281795.19	2327359.23	Метод спутниковых геодезических измерений (определений)	0.10	–
18	1281880.58	2327329.86	Метод спутниковых геодезических измерений (определений)	0.10	–
19	1282036.96	2327383.11	Метод спутниковых геодезических измерений (определений)	0.10	–
20	1282041.00	2327384.47	Метод спутниковых геодезических измерений (определений)	0.10	–
1	1282078.09	2327399.13	Метод спутниковых геодезических измерений (определений)	0.10	–

3. Сведения о характерных точках части (частей) границы объекта

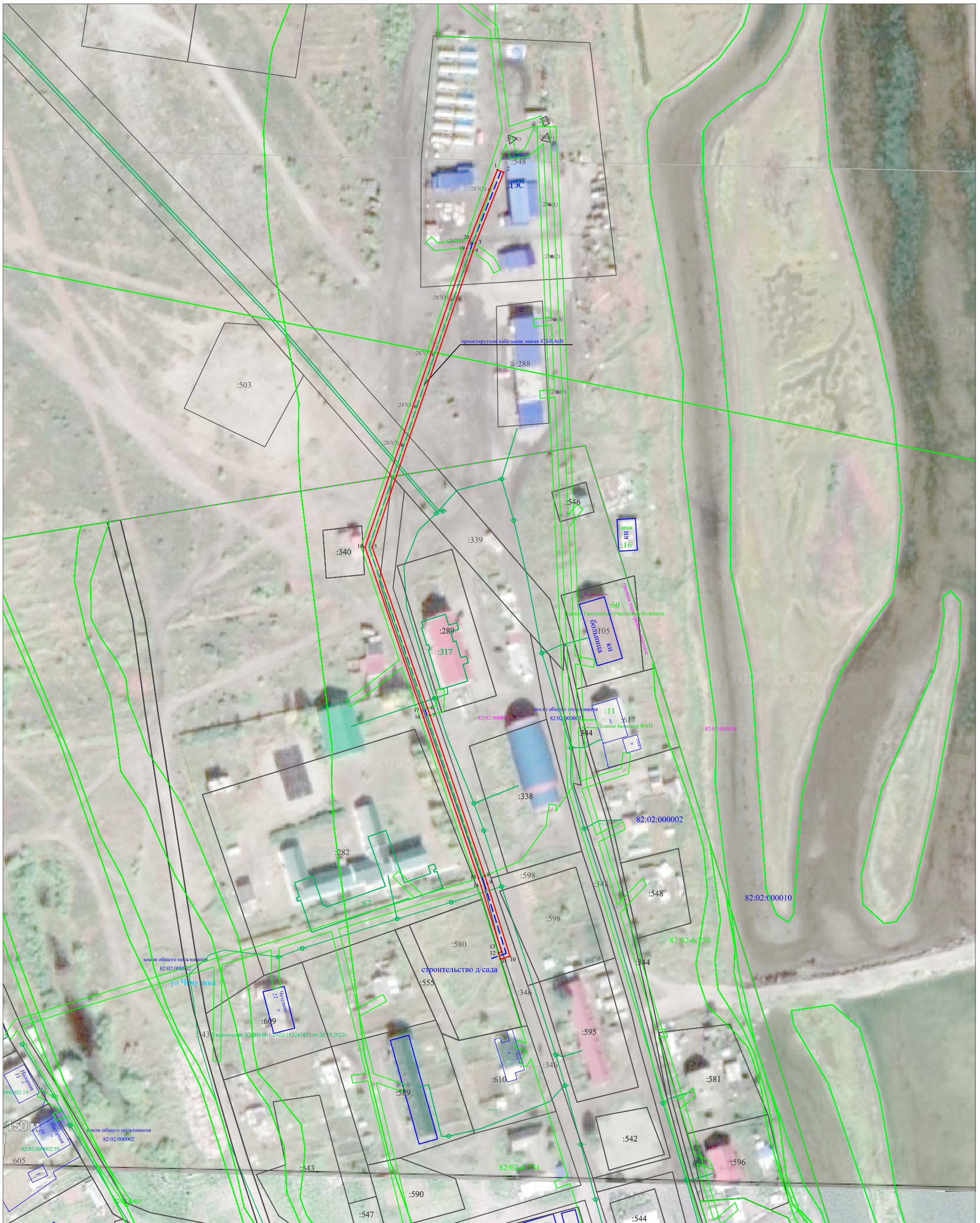
Обозначение характерных точек части границы	Координаты, м		Метод определения координат характерной точки	Средняя квадратическая погрешность положения характерной точки (M_t), м	Описание обозначения точки на местности (при наличии)
	X	Y			
1	2	3	4	5	6
–	–	–	–	–	–

ТЕКСТОВОЕ ОПИСАНИЕ
местоположения границ публичного сервитута

Прохождение границы		Описание прохождения границы
от точки	до точки	
1	2	3
1	2	–
2	3	–
3	4	–
4	5	–
5	6	–
6	7	–
7	8	–
8	9	–
9	10	–
10	11	–
11	12	–
12	13	–
13	14	–
14	15	–
15	16	–
16	17	–
17	18	–
18	19	–
19	20	–
20	1	–

План границ объекта

Публичный сервитут "Технологическое присоединение к электрическим сетям объекта «Детский сад» в с. Тымлат Карагинского района Камчатского края



Масштаб 1:2000

Условные обозначения:

:67 - кадастровый номер ОКС

82:02:000002:580 - кадастровые номера ранее учтенных земельных участков

— граница предполагаемого к установлению сервитута

- 1 - характерная точка сервитута

— - границы участка по сведениям ЕГРН

Подпись _____ (А.В. Строительева) Дата_18.04.2025г.

место для оттиска печати лица, составившего описание местоположения границ объекта